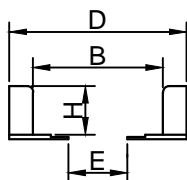
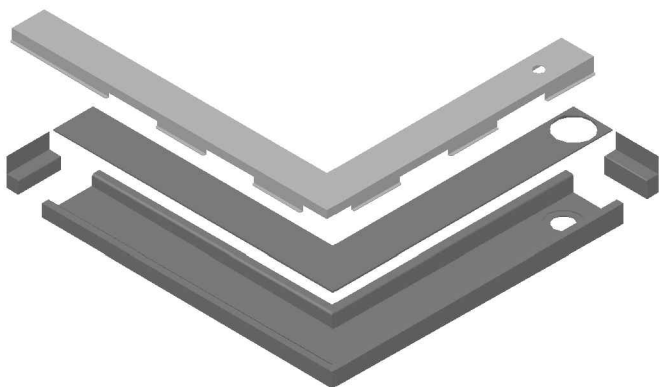
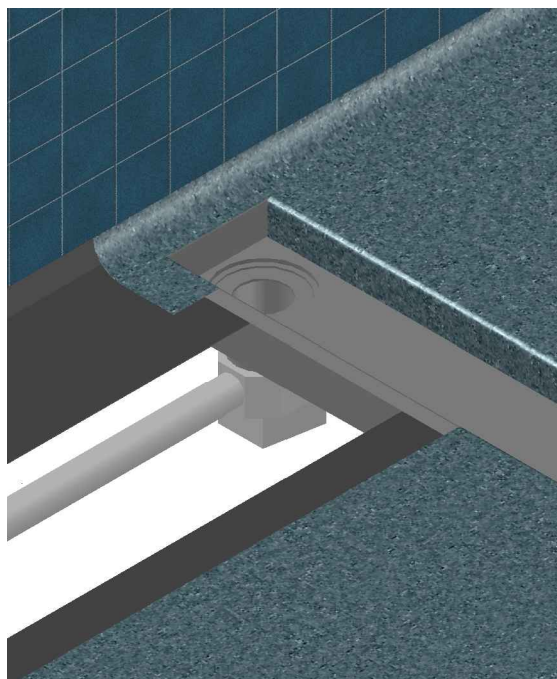


### areka Dune DED 1000/2500

Canal indicado para hospitales, residencias, escuelas, gimnasios con baños con revestimientos de pvc. Con mampara o cortina, el agua no se escapa. Se sirve a medida de 700 a 3000 mm en recto, escuadra o cualquier geometría. Diseñado para colocar en el exterior de la ducha. Máxima accesibilidad para usuarios de silla de ruedas y personas con movilidad reducida. Robusta rejilla inoxidable resistente al paso de usuarios con silla de ruedas. Permite realizar diseños que cumplen normativa de accesibilidad en el mínimo espacio. Modelo protegido bajo patente. Entregas hasta en 24 horas (consultar tarifa y condiciones en pedidos@s-areka.com).

#### Características:

- Canal de PVC CAW GRIS para revestimientos de PVC o similares.
- Exclusivo cierre de revestimiento con canal "areka Flap system".
- Tapa de acero inoxidable acabado esmerilado de 1,5 mm AISI-304.
- Tapa con forma de omega que evita desplazamiento lateral en el canal.
- Resistente al paso de usuarios con silla de ruedas.
- Compatible con válvulas de desagüe S-50.
- Se sirve a medida entre 700 a 3000 mm.
- Canal con ala doble de impermeabilización.
- Canal con tapas laterales para empotrar en la pared.
- Con caída interior que facilita la evacuación del agua.
- Fácil acceso a válvula desagüe para su mantenimiento.
- Gran capacidad que evita desbordamientos.
- La canaleta areka, en todos sus modelos, es conforme a la normativa vigente UNE-EN 1253-5:2004



Modelo	DUNE DED
Material canal	PVC CAW GRIS
Material rejilla	A. Inox. AISI304
A Longitud rejilla (mm)	700-3000
B Ancho interior canal (mm)	106
C Longitud canal (mm)	700-3000
D Ancho total canal (mm)	146
H altura canal (mm)	33-43
E diámetro desagüe (mm)	50