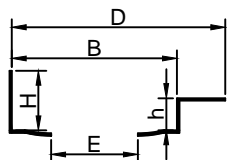
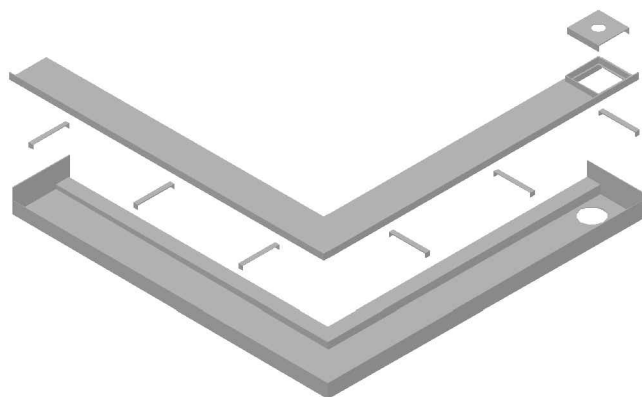
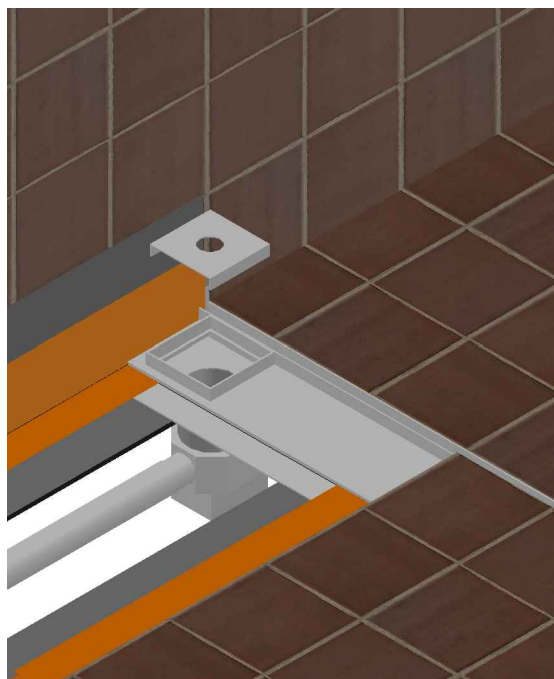


areka Guadiana GED 1000/3000

Modelo indicado para la reforma total o parcial del baño. Permite cambios de bañera por ducha sin necesidad de romper ni impermeabilizar el resto del suelo del baño. Diseñado para colocar en el exterior de la ducha, y de pared a pared. Con mampara o cortina, el agua no se escapa. Se sirve a medida de 700 a 3000 mm. Posibilidad de fabricación modificando cotas de altura del canal. Permite toda clase de revestimientos. Rejilla inoxidable de 1,5 mm revestible, ideal también para el paso de sillas de ruedas, con registro de acceso a desagüe. Modelo protegido bajo patente. Entregas hasta en 24 horas (consultar tarifa y condiciones en pedidos@s-areka.com).

Características:

- Ideal para el cambio de bañera por ducha al ras del suelo.
- Canal y tapa de acero inoxidable esmerilado de 1,5 mm AISI-304.
- Compatible con válvulas de desagüe S-50 para canales.
- Se sirve a medida entre 700 a 3000 mm.
- Ala de impermeabilización asimétrica para colocar en el exterior de la ducha.
- Tapas de cierre canal más altas para empotrar en la pared.
- No es necesario impermeabilizar ni romper fuera de la ducha.
- Con caída interior para que facilita la evacuación del agua.
- Rejilla revestible con materiales de 1,5 mm de espesor máximo.
- Idóneo al paso de usuarios con silla de ruedas.
- T = Longitud tapa ajustada a cualquier revestimiento.
- Registro de fácil acceso a válvula de desagüe para su mantenimiento.
- Gran capacidad que evita desbordamientos (mayor de todo el mercado).
- La canaleta areka, en todos sus modelos, es conforme a la normativa vigente UNE-EN 1253-5:2004



| | |
|-----------------------------|------------------|
| Modelo | GUADIANA GED |
| Material | A. Inox. AISI304 |
| A Longitud rejilla (mm) | 700-3000 |
| B Ancho interior canal (mm) | 103 |
| C Longitud canal (mm) | 700-3000 |
| D Ancho total canal (mm) | 133 |
| H altura canal (mm) | 27-37 |
| h altura de canal (mm) | 10-20 |
| E diámetro desagüe (mm) | 50 |